

# ISTITUTO SUPERIORE DI SANITA'

Progetto per la realizzazione di laboratori ad elevato livello di biosicurezza presso l'edificio 8 (piano A)

STATO DI PROGETTO  
tipologia dei locali, delle apparecchiature e degli arredi

1 vestibolo area controllata

2 locale tecnico

3 locale congelatori

4 filtro di ingresso

5 deposito

6 spogliatoi

7 filtro

8 control & meeting room

9 BSL2 lab

10 filtro IN / OUT

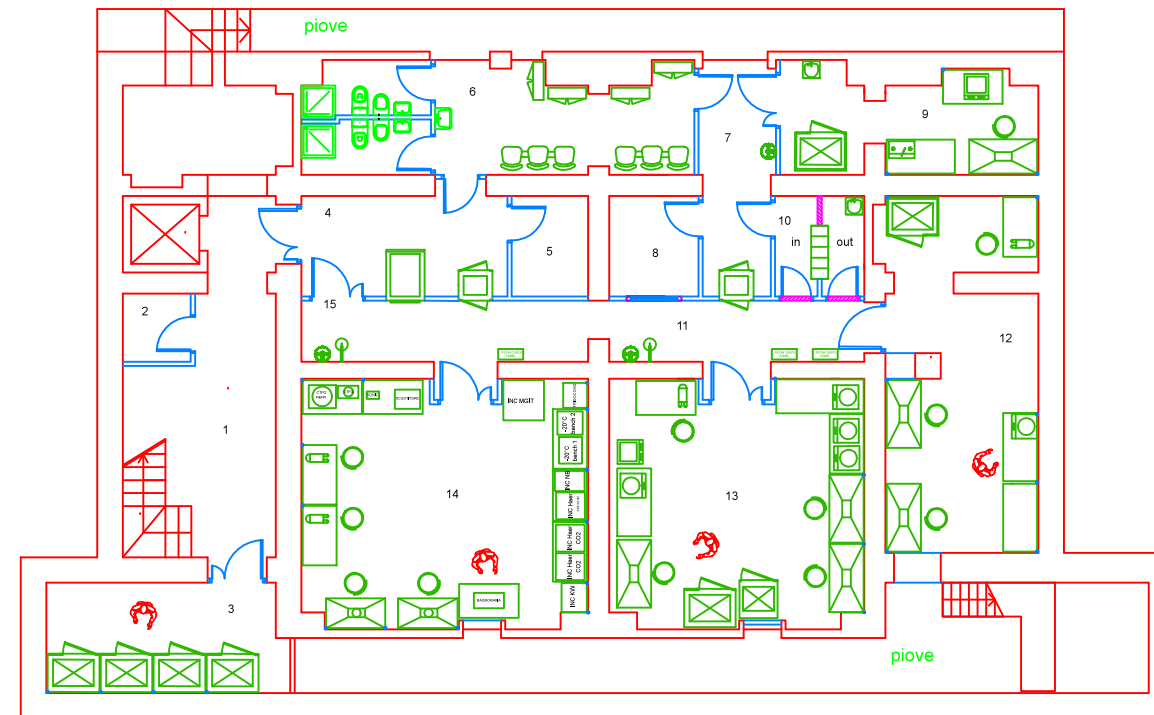
11 corridoio sporco

12 BSL3 lab - Insettologia - 2° fase

13 BSL3 lab - Virologia - 1° fase

14 BSL3 lab - Batteriologia - 1° fase

15 uscita di emergenza



INCUBATORE



BANCO



AUTOCLAVE PASSANTE



CAPPA A FLUSSO LAMINARE



PORTA ABITI COMUNICANTE



LAVAMANI



PASS THROUGH BOX



GRADINO (70 x 10 x 30 cm)



LAVAOCCHI e DOCCIA EMERGENZA



FRIGORIFERO/CONGELATORE



MICROSCOPIO



CENTRIFUGA



OPERATORE



PANNELLO MONITORAGGIO PARAMETRI AMBIENTALI

